

DIE ALARMANLAGEN-APP BUILDSEC

**Jetzt mit neuen
Smart-Home-
Funktionen**



IHRE MODERNE ALARMANLAGE IM BAUKASTENSYSTEM.

Die moderne Alarmanlage von TELENOT für Ihre komplette Sicherheit mit Brief und Siegel – heute und in Zukunft.

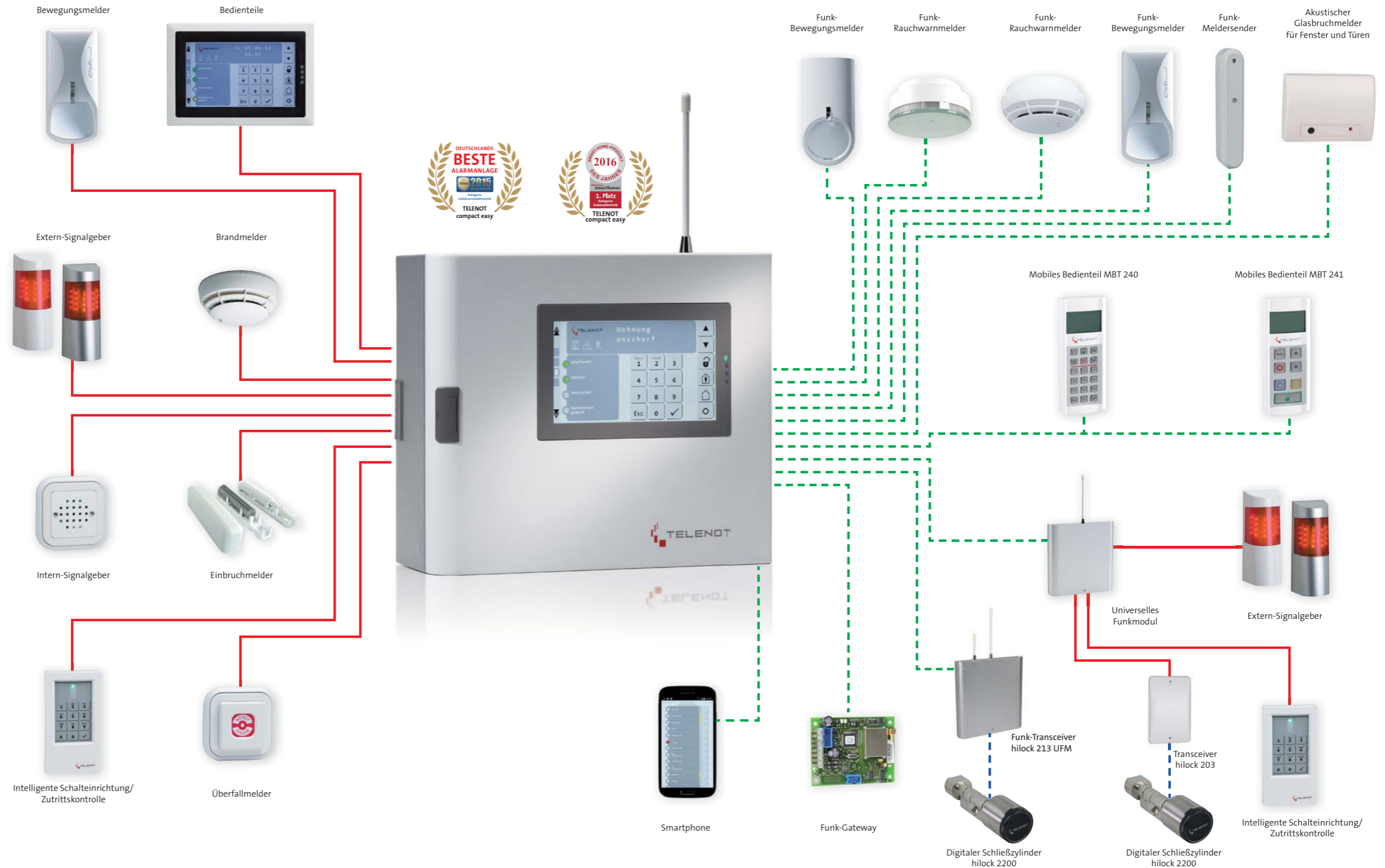
Die TELENOT Alarmanlage bietet Schutz:

- Vor Bränden
- Gegen Einbruch
- Gegen unbefugten Zutritt
- Gegen technische Störungen wie Wasser oder Gasaustritt
- Per Notruf
- Per optischer und akustischer Alarmierung

Die Alarmanlage vereint alle Installationsarten:

- Konventionelle Verkabelung
- Moderne BUS-Technik
- Drahtlose Installation via Funk

Das Höchstmaß an Zuverlässigkeit und Funktionalität ist durch die Geräte- und Systemanerkennungsnummern dokumentiert. Dies garantiert Ihnen und Ihren Kunden verlässliche Sicherheit mit Brief und Siegel.



Anerkennung durch den Verband Schadenverhütung



Verband Schweizerischer Errichter von Sicherheitsanlagen



Verband der Sicherheitsunternehmen Österreichs

ALLES IM BLICK

WOFÜR SIE JEDEN TAG HART ARBEITEN.

Mit der Alarmanlagen-App stehen Sie jederzeit in Verbindung mit Ihrem modernen Gefahrenmeldesystem von TELENOT.

Welches Objekt auch immer gegen Einbruch, Brandgefahr, technische Störungen oder den Zutritt unberechtigter Personen geschützt werden soll, ob:

- Wohnung, Eigenheim oder Ferienhaus
- Gewerbebetrieb
- Büro, Kanzlei oder Arztpraxis
- Handwerksbetrieb

mit der Alarmanlagen-App wissen Sie, ob wirklich alles in Ordnung ist.

Sie erhalten alle wichtigen Statusinformationen auf Ihr Smartphone. Sie sehen, wo und an welcher Stelle ggf. ein Einbruch- oder Brandalarm ausgelöst ist oder ein Wasserschaden auftritt. Damit sind Sie in der Lage, umgehend weitere Maßnahmen in die Wege zu leiten.

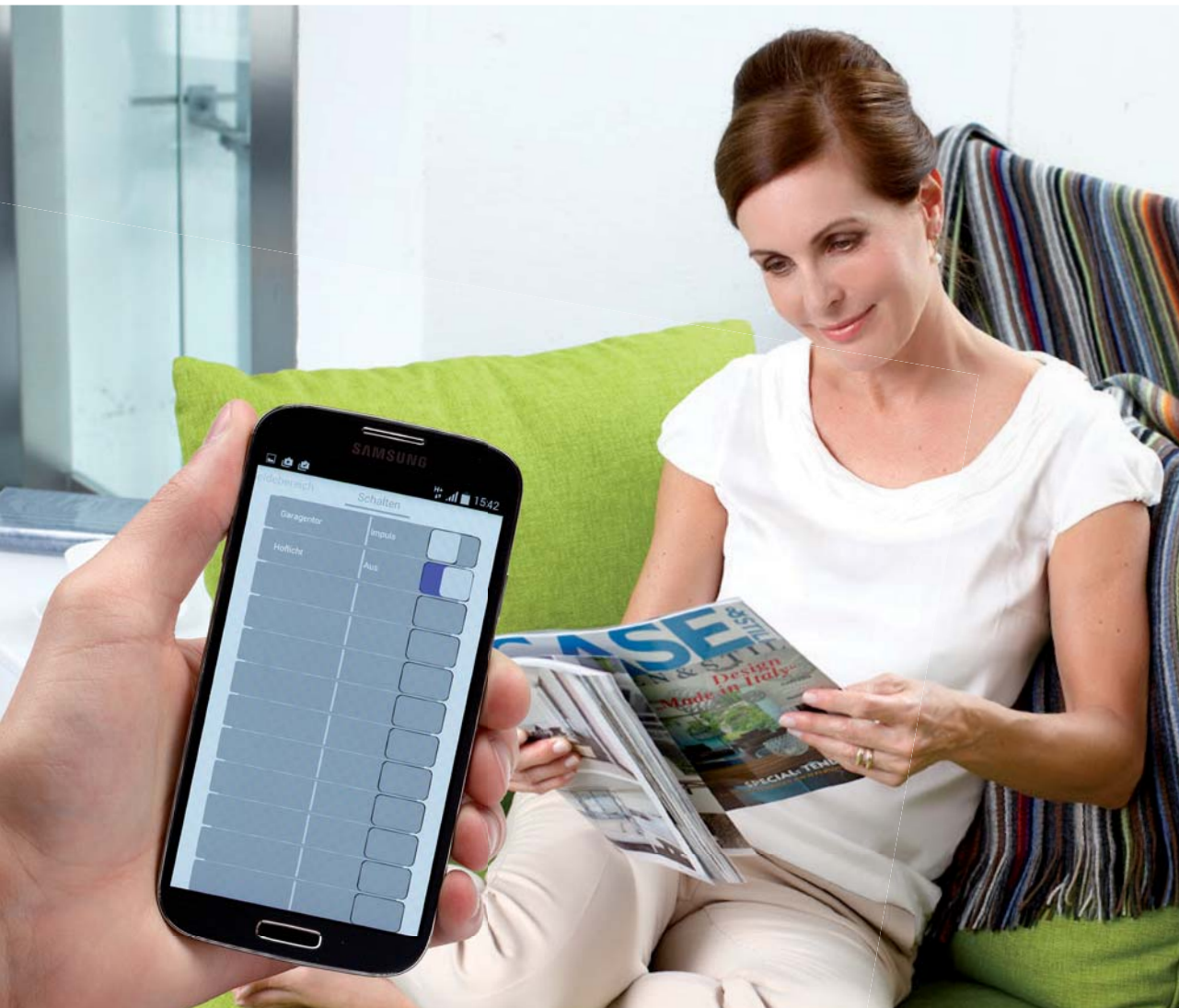
Ein verschlüsselter Übertragungsweg zwischen App und Alarmanlage schützt vor Manipulation: Die App bedient sich bei der Übertragung des hochsicheren 128-Bit AES-Schlüssels (Advanced Encryption Standard), der eine absolut sichere Datenübertragung mit Brief und Siegel garantiert. Sie erhalten auch in der Ferne alle wichtigen Statusinformationen auf Ihr Smartphone. Egal, ob Sie gerade bei Freunden sind, im Theater sitzen, gemütlich im Restaurant Ihr Essen genießen oder auf Auslandsreise sind.

Zudem bietet die Alarmanlagen-App BuildSec umfangreiche Schaltfunktionen für Smart-Home-Anwendungen. Beispielsweise Garagentor auf/zu, Außenlicht an/aus, Jalousien auf/ab etc.

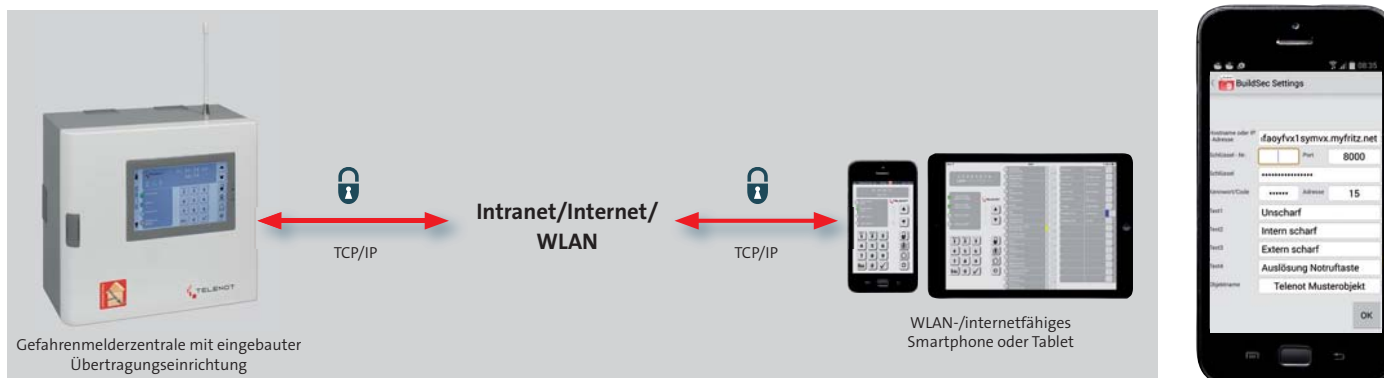
Die klare und intuitive Menüstruktur ermöglicht die einfache Bedienung der Alarmanlage.

Und das alles mit Ihrem internetfähigen Smartphone!

Gerne demonstrieren wir Ihnen alle Anwendungen und Möglichkeiten – rufen Sie uns einfach an. Ihr anerkannter Fachbetrieb für „Sicherheit mit Brief und Siegel“ berät Sie gerne!



FUNKTIONSPRINZIP



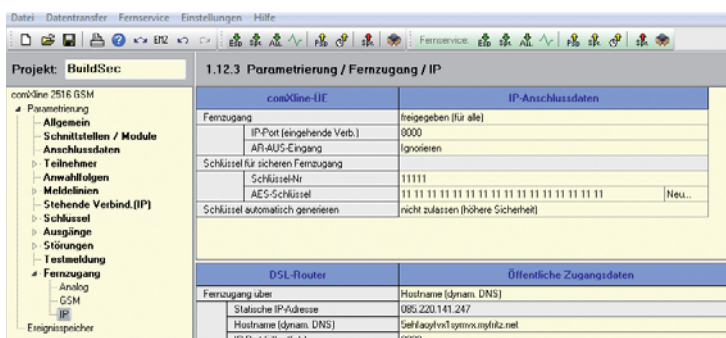
Betreiber-Mode

- Eingabe des Lizenzschlüssels in der Datenebene der comvisMC-Software

Errichter-Mode

- Einmannrevision
- Zugang für den Errichter ohne Freischaltcode nach Betreiberfreigabe für eine Stunde.

comvisMC BuildSec nutzt die verschlüsselten, sicheren Übertragungswege wie sie beim Fernservice verwendet werden



Detailinformationen

Die Alarmanlagen-App BuildSec ist eine Anwendersoftware für Smartphones/ Tablets zur Bedienung und zur Darstellung von Betriebszuständen der Gefahrenmelderzentralen complex 200H/400H oder compact easy mit Hilfe einer Übertragungseinrichtung der NGN-Generation.

Vor Ort erfolgt der Zugang über WLAN, aus der Ferne über ein internetfähiges Smartphone oder Tablet.

Der Funktionsumfang entspricht dem Fernbedienmodus der Alarmanlagenzentrale über das Bedienteil, welches auf der Benutzeroberfläche des Smartphones abgebildet wird. Hier profitieren Sie von einer einheitlich Menüstruktur und Optik über alle Bedieneinheiten hinweg. Die intelligente und intuitive Menüführung sorgt für stetig wiederkehrende Bedienfreude.

Die Alarmanlagen-App passt sich im Responsive Design an das jeweilige Endgerät an und ermöglicht auch den Portrait- und Landscapemodus.

Bedienung

- Scharf-/Unscharfschaltung aller Sicherungsbereiche
- Anzeige offener Meldepunkte (Tür, Fenster...)
- Alarmmeldungen und Standort im Klartext
- Bis zu 32 Meldebereiche darstellbar
- Abschalten/Sperren von Meldebereichen
- Bedienung von bis zu 16 Schalt-/Smart-Home-Funktionen (Türen, Tore, Jalousien, Beleuchtung)
- Ansicht des Ereignisspeichers
- Bedienteilcode sperren
- Wischmode zwischen den einzelnen Bedienebenen

Voraussetzung

- Für den Zugriff auf die Gefahrenmeldesysteme wird eine Übertragungseinrichtung comXline 1516/2516/3516 (ab Firmware 11.41) mit serieller Anbindung an die EMZ und einer eingerichteten Ethernetverbindung benötigt
- Gefahrenmelderzentrale complex 200H/400H (ab Firmware 23.53) oder EMZ compact easy
- DSL-Anschluss/WLAN vor Ort
- Freischaltung der Funktion Fernservice über IP in der comXline-Übertragungseinrichtung
- iPhone/iPad ab Betriebssystem iOS 6 bzw. Android-Smartphone-/Tablet ab Betriebssystem 4.2
- comvisMC BuildSec installieren (download im Google Playstore oder App Store)
- Erwerb des Lizenzschlüssels je Übertragungseinrichtung im TELENOT-Onlineshop
- comvisMC BuildSec Art.-Nr. 100075075



Die Alarmanlage von TELENOT.
Schützt. Schön. Smart.

Sie haben Fragen oder wünschen weitere Informationen?
Kontaktieren Sie uns.

Kontakt Deutschland:

TELENOT ELECTRONIC GMBH

Wiesentalstraße 42
73434 Aalen
Germany

Telefon +49 7361 946-400
Telefax +49 7361 946-440

info@telenot.de
www.telenot.de

Kontakt Österreich:

**TELENOT ELECTRONIC
Vertriebs-Ges.m.b.H.**

Josef-Haas-Straße 3
4655 Vorchdorf
Austria

Telefon +43 7614 8258-0
Telefax +43 7614 8258-11

info@telenot.at
www.telenot.at

Kontakt Schweiz:

TELENOT ELECTRONIC AG

Neumühlestrasse 42
8406 Winterthur
Switzerland

Telefon +41 52 544 17 24
Telefax +41 52 544 17 25

info@telenot.ch
www.telenot.ch



Zertifiziert nach DIN EN ISO 9001
Nr. S 897069



•ISO 9001
•anerkannte Produkte
•anerkannte Systeme

Anerkennung
durch VdS
Schadenverhütung



Verband der Sicherheits-
unternehmen Österreichs



Verband Schweizerischer
Errichter von Sicherheits-
anlagen